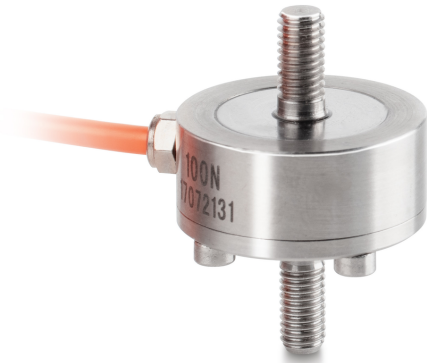


# KERN CO 500-Y2

# KERN

Miniatur-Knopfmesszelle aus rostfreiem Edelstahl



Kategorie	
Marke	Sauter
Produktkategorie	Messzelle
Produktgruppe	Wäge-/Kraftmesszelle
Produktfamilie	CO Y2

Messsystem	
Wägebereich [Max]	500 kg
Wägezellen-Verbindung	4-Leiter
Wägezelle OIML-Klasse	G5
Wägezelle - Kennwert - Nominal	1,5 mV/V
Wägezelle - Kombiniertes Fehler	0,5%
Messanwendungen	Kraft Masse
Wägezelle - Eingangswiderstand - Nominal	350 Ω
Wägezelle - Ausgangswiderstand - nominal	350 Ω
Wägezelle - Isolationswiderstand - [Min]	5000 MΩ
Wägezelle - Empfohlene Versorgungsspannung [Min]	9 V
Wägezelle - Empfohlene Versorgungsspannung [Max]	12 V
Wägezelle - Eingangswiderstand - Varianz	20 Ω
Wägezelle - Ausgangswiderstand - Varianz	3 Ω
Messbereich Kraft [Max] (N)	5 kN
Kraftrichtungen	Zug Druck

Zulassung	
CE Zeichen	✓

Bauform	
Bauform	Zug- Druckstab
Material	Stahl, rostfrei
Kabellänge	2 m
Abmessungen (Ø×H)	51×70 mm
Montage - Krafteinleitung	Außengewinde M12
Montage - Kraftausleitung	Außengewinde M12

Funktionen	
IP-Schutz - Kompletgerät	IP65

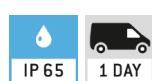
Umgebungsbedingungen	
Verwendungstemperatur [Min]	0 °C
Verwendungstemperatur [Max]	40 °C

Verpackung & Versand	
Lieferzeit	1 d
Abmessungen Verpackung (B×T×H)	120×90×85 mm
Nettogewicht	0,472 kg
Versandart	Paketdienst
Nettogewicht ca.	0,50 kg
Bruttogewicht ca.	0,55 kg
Versandgewicht	0,516 kg

Dienstleistungen	
Artikelnummer für DAkkS-Kalibrierung (Zugkraft)	963-163V
Artikelnummer für DAkkS Kalibrierung (Druckkraft)	963-263V
Artikelnummer für DAkkS Kalibrierung (Zugkraft/Druckkraft)	963-363V

## Piktogramme

## STANDARD



## OPTION

